



Big Dutchman®



UniVent

Кліткова батарея для курей-несучок із стрічкою видалення посліду

UniVent

кліткова батарея з видаленням посліду для надійного та ефективного виробництва яйця

Система кліткового утримання UniVent від компанії Big Dutchman ідеально відповідає високим вимогам наших клієнтів у

питаннях здоров'я та несучості поголів'я, а також захисту навколишнього середовища. Це технічно досконале рішення має довгий

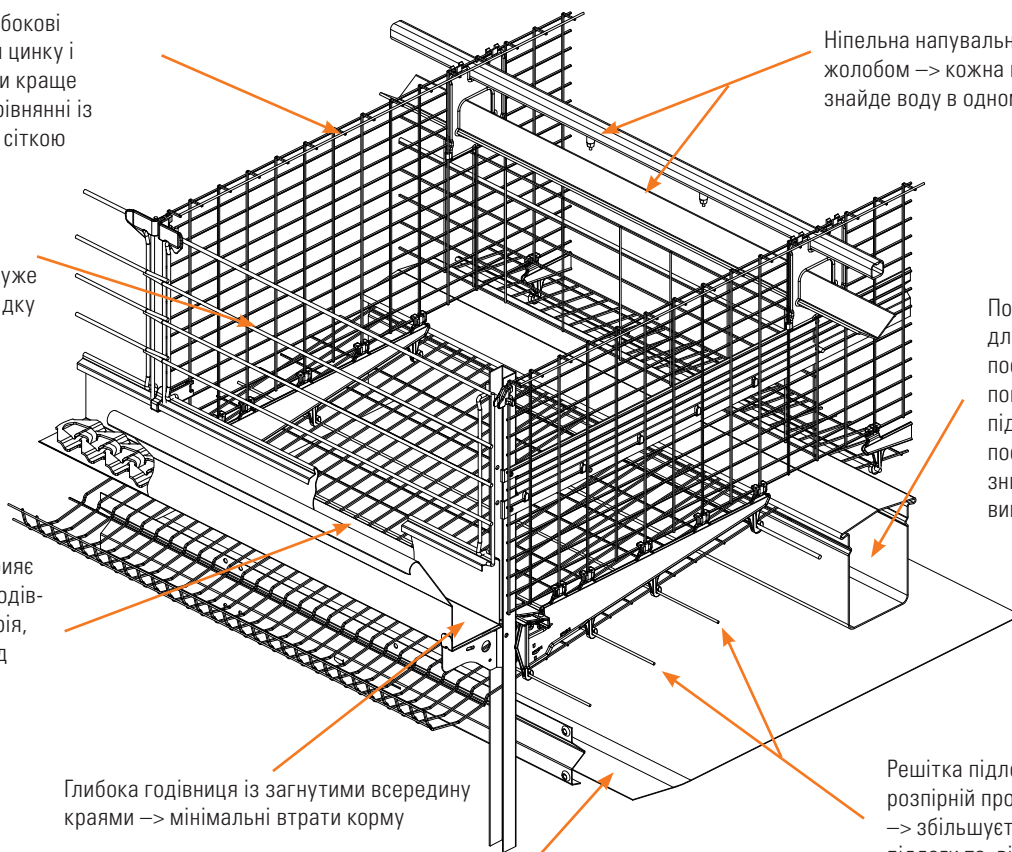
строк служби, а також високу функціональність, та створює оптимальні умови для утримання птиці та роботи працівників.

Переваги кліткового утримання

Фронтальні, напольні та бокові решітки покриті сплавом цинку і алюмінію, що у 3 – 4-рази краще захищає від корозії у порівнянні із звичайною оцинкованою сіткою

Передня частина клітки повністю відкривається (зсувна решітка) → що дуже спрощує посадку та висадку птиці

Плоска направляюча сприяє відкладанню яйця біля годівниці → коротка траєкторія, менше тріщин, захист від розкльовування



Ніпельна напувальниця із V-подібним жолобом → кожна несучка легко знайде воду в одному із ніпельів

Повітровід (опція) для додаткового постачання свіжого повітря птиці та для підсушування посліду → значне зниження аміачних випарів

Глибока годівниця із загнутими всередину краями → мінімальні втрати корму

Стрічка для видалення посліду у вигляді коритця → послід не падає на нижні яруси, і видаляється без перешкод

Решітка підлоги кріпиться на розпірній проволочі → збільшується гнучкість підлоги та, відповідно, якість яйця



Роздача корму – надійне та рівномірне розподілення із ланцюгом CHAMPION



Кормова колонка у формі каскаду запобігає злипанню корму

Ланцюгова роздача корму від Big Dutchman має всесвітню репутацію, як дуже надійна та економічна система годівлі. Корм подається птахам таким чином, щоб виключити ризик розшарування на фракції. Ланцюг для роздачі корму CHAMPION працює на одному приводі на кожне «коло»:

- високий ККД
- без додаткових передаточних механізмів
- мінімальні витрати на технічне обслуговування
- оцинкована кормова колонка, має невеликі розміри- її легко чистити.



Надійна ланцюгова роздача корму

Постачання свіжого повітря та підсушка посліду – завжди відповідають щільності посадки птиці

Кліткова батарея UniVent з вентиляційною стрічкою видалення посліду допоможе вам значно знизити аміачні випари у пташнику в порівнянні із обладнанням для утримання, що не має підсушки посліду:

- UniVent – це екологічно чиста система;
- однорідне постачання повітря на ділянки із птицею напругу.

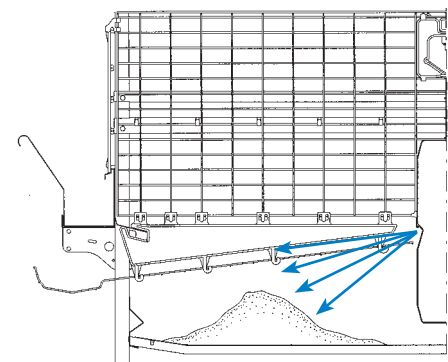
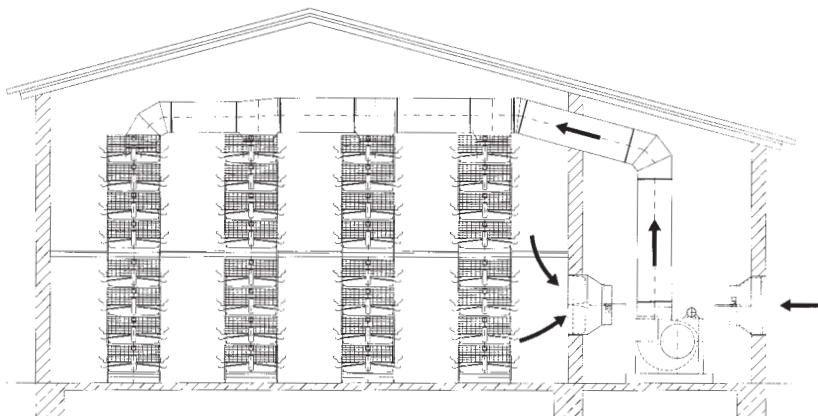
В регіонах із холодним кліматом повітря, що забирається ззовні, спочатку прогрівається за допомогою теплообмінника або змішувача повітря. Це забезпечує:

- сталі та сприятливі умови для мікроклімату птиці;
- оптимальні передумови для високої несучості цілий рік.

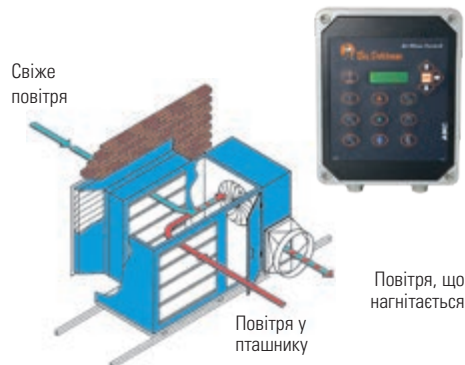
Швидка та ефективна підсушка посліду через повітровод (опція) гарантує:

- рівень вмісту сухої речовини до 60 %;
- мінімальні витрати енергії;
- мінімальну кількість мух.

Перед тим як у пташник будуть подавати свіже повітря, його можна підігріти у змішувачі для повітря. Після того повітря подається по повітроводах через отвори (що розташовані оптимально) – в зону, де знаходиться птиця, а також на стрічку для видалення посліду.



Коли говорять про підсушування посліду, часто ставлять питання щодо відповідних норм обміну повітря та витратах енергії. В цілому, ми рекомендуємо норму обміну повітря близько 0,5 м³/год/голову. Тобто витрати енергії на одну несучку становлять лише 1,8 кВт/год. Для ефективного підсушування посліду важливі: відповідна щільність посадки птиці, належна теплоізоляція приміщення, а також оптимальна система вентиляції.



Стрічкове видалення посліду – просто, чисто, ефективно



Кінцевий вузол видалення посліду – із «шахтою» для прийому

Коли послід потрапляє на поліпропіленові транспортерні стрічки, що знаходяться під клітками – він може на них зберігатись та підсушуватись до 7 днів. Під час видалення посліду, послід з усіх ярусів потрапляє на поперечний транспортер, а звідти – на зберігання посліду, або через додатковий транспортер прямо на вантажівку. Крім того: кінцевий вузол системи є повністю оцинкованим, це означає, що його надійно захищено від корозії. Шкрепки, що розташовані на кожному ярусі кліткової батареї, ретельно очищують стрічку видалення посліду.

Захисний фартух із ПВХ логічно довершує конструкцію та забезпечує видалення посліду без пилу:

- сухий послід має структуру «крупки», та 5-кратну концентрацію поживних речовин у порівнянні з рідкою масою;
- сухий послід вигідніше транспортувати на великі відстані;
- сухий послід займає на третину менше простору при підвищенні рівня сухої фракції за час зберігання на 80 %.



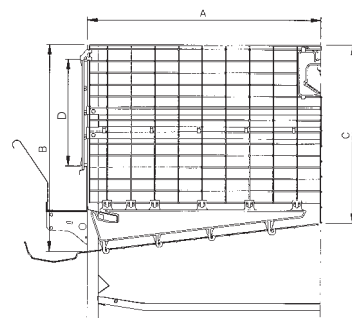
Зберігання сухого посліду



Сухий послід завантажують безпосередньо у вантажівку

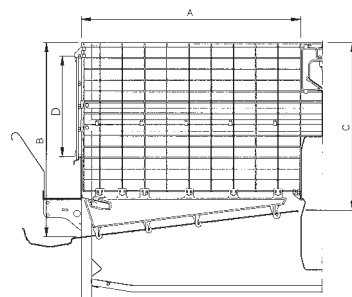
Технічні характеристики та варіанти планування

| Розміри клітки/ Серія | | UV 550 UV 550a | UV 550A | UV 600 UV 600a | UV 600A | UV 639 | UV 600-plus UV 600a-plus | UV 788 UV 788a |
|--------------------------|-----------------|-------------------|---------|-------------------|---------|--------|-----------------------------|-------------------|
| Глибина клітки (A) | мм | 550 | 550 | 600 | 600 | 639 | 600 | 788 |
| Ширина клітки | мм | 603 | 603 | 603 | 603 | 603 | 603 | 743 |
| Висота попереду (B) | мм | 445 | 445 | 445 | 445 | 445 | 496 | 540 |
| Висота позаду (C) | мм | 380 | 380 | 375 | 375 | 371 | 421 | 442 |
| Висота перед. реш. (D) | мм | 230 | 230 | 230 | 230 | 230 | 283 | 292 |
| Площа клітки | см ² | 3316 | 3316 | 3618 | 3618 | 3853 | 3618 | 5855 |
| Ширина обладнання (F) | мм | 1440 | 1540 | 1540 | 1640 | 1620 | 1540 | 1916 |



Клітка в розрізі: UV 550, 600, 600-plus, 639, 788 без пов. каналу

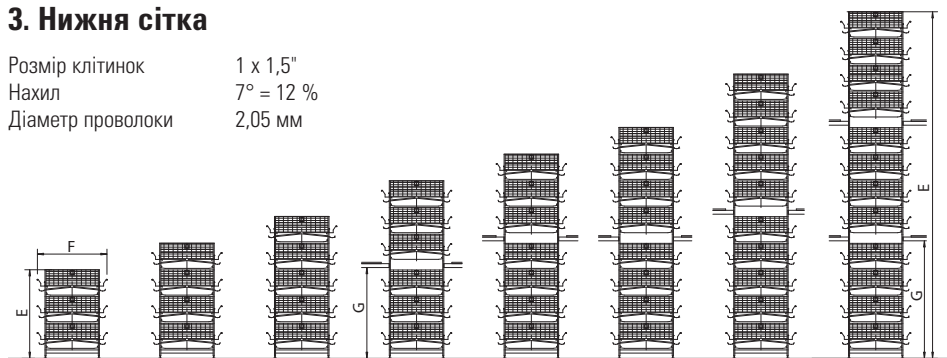
| Розміри батареї / Кількість ярусів | | | 3 | 4 | 5 | 6 | 7 | 8 | 10 | 12 |
|------------------------------------|-------------|----|------|------|------|------|------|------|------|------|
| Заг. висота (E) | UV 550/600 | мм | 1960 | 2550 | 3140 | 3930 | 4520 | 5110 | 6290 | 7670 |
| | UV 600-plus | мм | 2110 | 2750 | 3390 | 4230 | 4870 | 5510 | | |
| | UV 639 | мм | 1960 | 2550 | 3140 | 3930 | 4520 | 5110 | 6290 | 7670 |
| | UV 788 | мм | 2240 | 2910 | 3580 | 4450 | 5120 | 5790 | | |
| Вис. контр. проходу (G) | UV 550/600 | мм | | | | 2010 | 2600 | 2600 | 3190 | 2600 |
| | UV 600-plus | мм | | | | 2160 | 2800 | 2800 | | |
| | UV 639 | мм | | | | 2010 | 2600 | 2600 | 3190 | 2600 |
| | UV 788 | мм | | | | 2260 | 2930 | 2930 | | |



Клітка в розрізі: UV 550A, 600A з великим пов. каналом

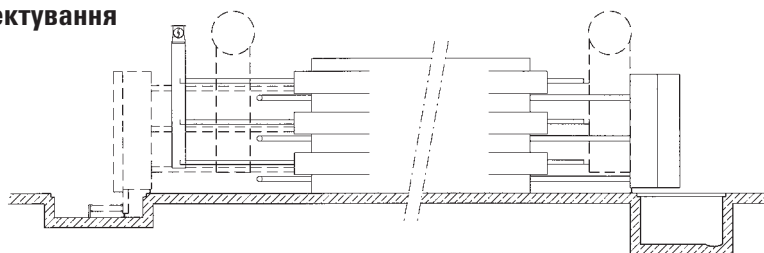
3. Нижня сітка

Розмір клітинок 1 x 1,5"
Нахил 7° = 12 %
Діаметр проволки 2,05 мм

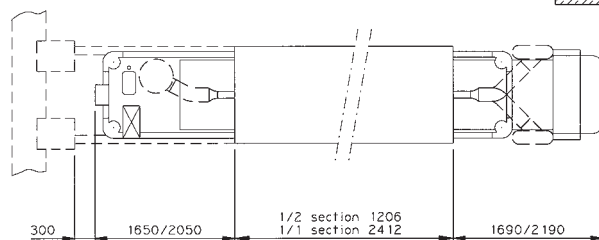


Приклад проектування UV 600A

Вид збоку



Вид згори



EggSaver

EggSaver зупиняє яйце перед тим як воно потрапляє із клітки на стрічку для збору. Для цієї мети перед стрічкою для збору яєць натягують тонкий дріт, що піднімається та опускається через певні терміни часу – під час несення.



Big Dutchman

Європа, Близький Схід та Африка:
Big Dutchman International GmbH
P.O.Box 1163- 49360 Vechta, Німеччина
Тел.: +49(0)4447 801-0 - Факс -237
big@bigdutchman.de
www.bigdutchman.de

США: Big Dutchman, Inc.

Тел.: +1 616 392 5981 · bigd@bigdutchmanusa.com
www.bigdutchmanusa.com

Бразилія: Big Dutchman (Brasil) Ltda.

Тел.: +55 16 2108 5300 · bdb@bigdutchman.com.br
www.bigdutchman.com.br

Росія: ООО „Биг Дачмен“

Тел.: +7 495 229 5161 · big@bigdutchman.ru · www.bigdutchman.ru

Азія/Тихоокеанський регіон: BD Agriculture (Malaysia) Sdn. Bhd.

Тел.: +60 3 334 83 555 · bdasia@bigdutchman.com · www.bigdutchman.com

Китай: Big Dutchman (Tianjin) Livestock Equipment Co., Ltd.

Тел.: +86 10 6476 1888 · bdcnsales@bigdutchman.com
www.bigdutchmanchina.com

ТОВ «БД Агрікалче (Україна)»

04080, м. Київ
вул. Новокостянтинівська 13/10, оф. 306
Тел.: (+ 380 44) 390 62 20
Факс: (+ 380 44) 390 62 21
E-Mail: big@bigd.kiev.ua
www.bigdutchman.ua